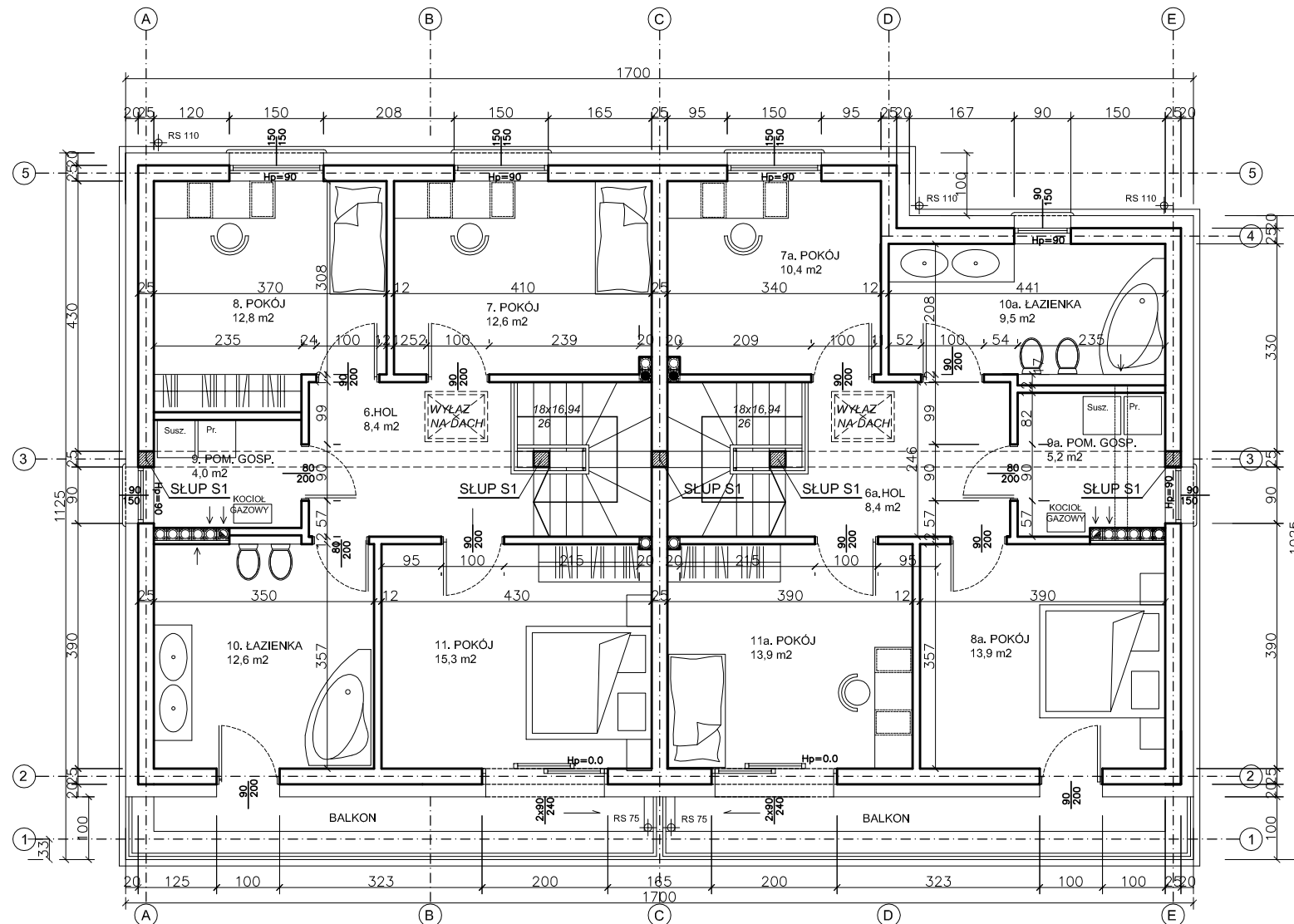


RZUT PIĘTRA

1:100



ZESTAWIENIE POWIERZCHNI POMIESZCZEŃ PIĘTRA

6, 6a	HOL	8,4m ²
7	POKÓJ	12,6m ²
7a	POKÓJ	10,4m ²
8	POKÓJ	12,8m ²
8a	POKÓJ	13,9m ²
9	POM. GOSPODARCZE	4,0m ²
9a	POM. GOSPODARCZE	5,2m ²
10	ŁAZIENKA	12,6m ²
10a	ŁAZIENKA	9,5m ²
11	POKÓJ	15,3m ²
11a	POKÓJ	13,9m ²

SUMA POM. 6-11	65,7m ²
SUMA POM. 6a-11a	61,3m ²
RAZEM PIĘTRO	127,0m²

RAZEM PARTER I PIĘTRO 270,5 m²

SUMA POM. 1-11	139,7m ²
SUMA POM. 1a-11a	130,8m ²

PROJEKT ZAMIENNY 8 BUDYNKÓW MIESZKALNYCH JEDNORODZINNYCH BUDYNEK NR 1

TEMAT RYS. RZUT PIĘTRA		
INWESTOR: IWONA I KRZYSZTOF MICHAŁSKI 95-040 ŁÓDŹ, UL. ŻEROMSKIEGO 3a		
OBIEKT: BUDYNEK MIESZKALNY JEDNORODZINNY NR 1 ŁÓDŹ, UL. ŁAGIEWNICKA 237, DZ. NR 48, obręb B-12		
ARCHITEKTURA:	MGR INŻ. ARCH. ANNA ŚŁOBODZIAN uprawnienia nr: 3/R-333/LOIA/05	PODPIS
KONSTRUKCJA:	MGR INŻ. ANDRZEJ KROSCZYŃSKI uprawnienia nr: 19/84/WML	PODPIS
DATA: MAJ 2019	SKALA: 1:100	NR RYS. A 4